



2020 FİYAT LİSTESİ

Büyük Çaplı Kompansatörler
İçin Doğru Adres



0 216 306 41 57



info@hidra.com.tr



www.hidra.com.tr



HAKKIMIZDA

Hidra Endüstri olarak tesisat sektöründe edindiğimiz 15 yıllık bilgiyi, tecrübeyi teknolojiyle birleştirerek kaliteli ürünler üreterek, güçlü bir marka olmak için emin adımlarla ilerlemekteyiz.

Borulamalardaki ısıl genleşmelerin proje safhasında belirlenmesinden, ısıl genleşmeleri alabilecek kompensatörün hesabı ile, mesnetlere gelen yüklerin hesabının yanısıra, sahada montaj kontrolü ve supervizorluk hizmetlerinin her safhasında bulunularak kazandığımız deneyimleri ve bilgimizi sektörümüzle paylaşmaktayız.

Tesisatlardaki ısıl genleşmelerin profesyonel mühendislik yaklaşımıyla çözümlenmesine katkı sağlayarak sektöre destek vermekteyiz. Müşteri memnuniyeti kapsamında, ürünlerin sizlere hızlı ve kaliteli olarak sunabilmek için gereken makine ve ekipman yatırımına her zaman öncelik vermekteyiz.

Hidra Endüstri, kurulduğu günden bugüne sizlerin ürün taleplerine hızlı reaksiyon göstererek, rekabetçi pazarın dinamiklerine çok hızlı uyum sağlayarak sizler için kaliteli ve hesaplı ürünler üretmektedir.

İÇİNDEKİLER



Metal Körüklü Kompansatör	2
Titreşim Yutucu	3
Dıştan Basınçlı Kompansatör.....	4
Limitotlu Dilatasyon Kompansatörü.....	5
Mafsallı Deprem Kompansatörü.....	6
Örgülü Esnek Metal Hortum	7
Yangın Sprinkler Hortum.....	7
Fancoil Hortumu	8
Kauçuk Kompansatör.....	9
Pirinç Disco Çekvalf	10
Tortu Pislik Ayırıcı.....	11
Hava Ayırıcı	12
Tortu Hava Ayırıcı (Akuple).....	13
Hava Tüpü	14
Standart Denge Kabı	14
Paket Denge Kabı.....	15
Manyetik Filtre	15
Tortu Pislik Ayırıcı "Özel Üretim"	16
Hava Ayırıcı "Özel Üretim"	17
Tortu Hava Ayırıcı (Akuple) "Özel Üretim"	18
Hava Tüpü	19
Standart Denge Kabı "Özel Üretim"	19
Paket Denge Kabı "Özel Üretim"	20
Manyetik Filtre "Özel Üretim"	20
Buhar Seperatörü	21
Flaş Buhar Tankı.....	22
Kum Seperatörü	22
Vorteks Plaka.....	23
Depo Geçiş Parçası	23
Nötralizasyon Tankı.....	23
Buffer Tank	24
Seviye Göstergesi.....	25

METAL KÖRÜKLÜ KOMPANSATÖR DÖNER FLANŞLI



- Körük** : AISI 304 Paslanmaz çelik (standart), AISI 316 veya 321 (opsiyon)
Layner : AISI 304 Paslanmaz çelik (standart), AISI 316 veya 321 (opsiyon)
Flanş : St37.2 Karbon çelik (standart), Paslanmaz çelik (opsiyon)
Bağlantı : Döner Flanş x Döner Flanş
Basınç : PN16 (standart), PN2,5 ... PN64 (opsiyon)
Sıcaklık : -80 / +427 °C (standart), -80 / +1100 °C (opsiyon)

30 mm (-20;+10)-LAYNERSİZ			30 mm (-20;+10)-LAYNERLİ		60 mm (-40;+20)-LAYNERSİZ			60 mm (-40;+20)-LAYNERLİ	
Çap (DN)	Ürün Kodu	TL/Adet	Ürün Kodu	TL/Adet	Çap (DN)	Ürün Kodu	TL/Adet	Ürün Kodu	TL/Adet
25	HDF-30-025	213	HDFL-30-025	240					
32	HDF-30-032	235	HDFL-30-032	265					
40	HDF-30-040	250	HDFL-30-040	275					
50	HDF-30-050	280	HDFL-30-050	320	50	HDF-60-050		HDFL-60-050	
65	HDF-30-065	318	HDFL-30-065	362	65	HDF-60-065	530	HDFL-60-065	625
80	HDF-30-080	392	HDFL-30-080	445	80	HDF-60-080	605	HDFL-60-080	670
100	HDF-30-100	458	HDFL-30-100	520	100	HDF-60-100	695	HDFL-60-100	835
125	HDF-30-125	640	HDFL-30-125	725	125	HDF-60-125	1000	HDFL-60-125	1120
150	HDF-30-150	805	HDFL-30-150	902	150	HDF-60-150	1223	HDFL-60-150	1380
200	HDF-30-200	1225	HDFL-30-200	1340	200	HDF-60-200	1830	HDFL-60-200	2050
250	HDF-30-250	2460	HDFL-30-250	2620	250	HDF-60-250	3228	HDFL-60-250	3495

METAL KÖRÜKLÜ KOMPANSATÖR SABİT FLANŞLI



- Körük** : AISI 304 Paslanmaz çelik (standart), AISI 316 veya 321 (opsiyon)
Layner : AISI 304 Paslanmaz çelik (standart), AISI 316 veya 321 (opsiyon)
Flanş : St37.2 Karbon çelik (standart), Paslanmaz çelik (opsiyon)
Bağlantı : Sabit Flanş x Sabit Flanş
Basınç : PN16 (standart), PN2,5 ... PN64 (opsiyon)
Sıcaklık : -80 / +427 °C (standart), -80 / +1100 °C (opsiyon)

30 mm (-20;+10)-LAYNERSİZ			30 mm (-20;+10)-LAYNERLİ		60 mm (-40;+20)-LAYNERSİZ			60 mm (-40;+20)-LAYNERLİ	
Çap (DN)	Ürün Kodu	TL/Adet	Ürün Kodu	TL/Adet	Çap (DN)	Ürün Kodu	TL/Adet	Ürün Kodu	TL/Adet
25	HSF-30-025	245	HSFL-30-025	260					
32	HSF-30-032	250	HSFL-30-032	295					
40	HSF-30-040	270	HSFL-30-040	308					
50	HSF-30-050	320	HSFL-30-050	363	50	HSF-60-050		HSFL-60-050	
65	HSF-30-065	348	HSFL-30-065	400	65	HSF-60-065	590	HSFL-60-065	690
80	HSF-30-080	425	HSFL-30-080	480	80	HSF-60-080	663	HSFL-60-080	750
100	HSF-30-100	515	HSFL-30-100	585	100	HSF-60-100	775	HSFL-60-100	918
125	HSF-30-125	700	HSFL-30-125	805	125	HSF-60-125	1100	HSFL-60-125	1245
150	HSF-30-150	880	HSFL-30-150	980	150	HSF-60-150	1340	HSFL-60-150	1520
200	HSF-30-200	1340	HSFL-30-200	1485	200	HSF-60-200	2020	HSFL-60-200	2250
250	HSF-30-250	2715	HSFL-30-250	2900	250	HSF-60-250	3545	HSFL-60-250	3845

METAL KÖRÜKLÜ KOMPANSATÖR

KAYNAK BOYUNLU

- Körük** : AISI 304 Paslanmaz çelik (standart), AISI 316 veya 321 (opsiyon)
Layner : AISI 304 Paslanmaz çelik (standart), AISI 316 veya 321 (opsiyon)
Boru : St37.2 Karbon çelik (standart), AISI 316 veya 321 (opsiyon)
Bağlantı : Kaynak Boyunlu x Kaynak Boyunlu
Basınç : PN16 (standart), PN2,5 ... PN64 (opsiyon)
Sıcaklık : -80 / +427 °C (standart), -80 / +1100 °C (opsiyon)



30 mm (-20;+10)-LAYNERSİZ			30 mm (-20;+10)-LAYNERLİ		60 mm (-40;+20)-LAYNERSİZ			60 mm (-40;+20)-LAYNERLİ	
Çap (DN)	Ürün Kodu	TL/Adet	Ürün Kodu	TL/Adet	Çap (DN)	Ürün Kodu	TL/Adet	Ürün Kodu	TL/Adet
25	HKB-30-025	125	HKBL-30-025	165					
32	HKB-30-032	130	HKBL-30-032	175					
40	HKB-30-040	140	HKBL-30-040	200					
50	HKB-30-050	180	HKBL-30-050	260	50	HKB-60-050		HKBL-60-050	
65	HKB-30-065	220	HKBL-30-065	275	65	HKB-60-065	275	HKBL-60-065	400
80	HKB-30-080	260	HKBL-30-080	325	80	HKB-60-080	360	HKBL-60-080	465
100	HKB-30-100	355	HKBL-30-100	460	100	HKB-60-100	535	HKBL-60-100	695
125	HKB-30-125	540	HKBL-30-125	685	125	HKB-60-125	810	HKBL-60-125	1000
150	HKB-30-150	620	HKBL-30-150	720	150	HKB-60-150	925	HKBL-60-150	1070
200	HKB-30-200	1010	HKBL-30-200	1100	200	HKB-60-200	1400	HKBL-60-200	1600
250	HKB-30-250	1800	HKBL-30-250	2070	250	HKB-60-250	2240	HKBL-60-250	2610

TİTREŞİM YUTUCU KOMPANSATÖR

(ÇİFT KAT KÖRÜK) / FLANŞLI



- Körük** : AISI 304 Paslanmaz çelik
ÇİFT KAT (standart), AISI 316 veya 321 (opsiyon)
Limit Rotlar : St37.2 Karbon çelik (standart), Paslanmaz çelik (opsiyon)
Flanş : St37.2 Karbon çelik (standart), Paslanmaz çelik (opsiyon)
Bağlantı : Sabit Flanş x Sabit Flanş
Basınç : PN16 (standart), PN2,5 ... PN64 (opsiyon)
Sıcaklık : -80 / +427 °C (standart), -80 / +1100 °C (opsiyon)



30 mm (-20;+10)

Çap (DN)	Ürün Kodu	TL/Adet
25	HTYK-025	280
32	HTYK-032	290
40	HTYK-040	325
50	HTYK-050	370
65	HTYK-065	445
80	HTYK-080	545
100	HTYK-100	625
125	HTYK-125	850
150	HTYK-150	1080
200	HTYK-200	1585
250	HTYK-250	3320
300	HTYK-300	3910

DIŐTAN BASINÇLI KOMPANSATÖR FLANŐLI



- Körük** : AISI 304 Paslanmaz çelik (standart), AISI 316 veya 321 (opsiyon)
İç ve dış boru : St37.2 Karbon çelik (standart), paslanmaz çelik (opsiyon)
Flanő : St37.2 Karbon çelik (standart), paslanmaz çelik (opsiyon)
Baęlantı : Döner Flanő x Sabit Flanő
Basınç : PN16 (standart), PN2,5 ... PN64 (opsiyon)
Sıcaklık : -80 / +427 °C (standart), -80 / +1100 °C (opsiyon)



30 mm (-20;+10)			60 mm (-40;+20)		90 mm (-60;+30)	
Çap (DN)	Ürün Kodu	TL/Adet	Ürün Kodu	TL/Adet	Ürün Kodu	TL/Adet
25	HDBDF-30-025	440	HDBDF-60-025	470	HDBDF-90-025	515
32	HDBDF-30-032	455	HDBDF-60-032	485	HDBDF-90-032	530
40	HDBDF-30-040	495	HDBDF-60-040	600	HDBDF-90-040	640
50	HDBDF-30-050	620	HDBDF-60-050	730	HDBDF-90-050	820
65	HDBDF-30-065	715	HDBDF-60-065	835	HDBDF-90-065	930
80	HDBDF-30-080	900	HDBDF-60-080	1085	HDBDF-90-080	1170
100	HDBDF-30-100	1200	HDBDF-60-100	1325	HDBDF-90-100	1475
125	HDBDF-30-125	1600	HDBDF-60-125	1805	HDBDF-90-125	1955
150	HDBDF-30-150	1900	HDBDF-60-150	2270	HDBDF-90-150	2485
200	HDBDF-30-200	2800	HDBDF-60-200	3265	HDBDF-90-200	3500
250	HDBDF-30-250	4535	HDBDF-60-250	5340	HDBDF-90-250	5770

DIŐTAN BASINÇLI KOMPANSATÖR KAYNAK BOYUNLU

- Körük** : AISI 304 Paslanmaz çelik (standart), AISI 316 veya 321 (opsiyon)
İç ve dış boru : St37.2 Karbon çelik (standart), paslanmaz çelik (opsiyon)
Baęlantı : Kaynak Boyunlu x Kaynak Boyunlu
Basınç : PN16 (standart), PN2,5 ... PN64 (opsiyon)
Sıcaklık : -80 / +427 °C (standart), -80 / +1100 °C (opsiyon)



30 mm (-20;+10)			60 mm (-40;+20)		90 mm (-60;+30)	
Çap (DN)	Ürün Kodu	TL/Adet	Ürün Kodu	TL/Adet	Ürün Kodu	TL/Adet
25	HDBKB-30-025	300	HDBKB-60-025	340	HDBKB-90-025	400
32	HDBKB-30-032	325	HDBKB-60-032	370	HDBKB-90-032	440
40	HDBKB-30-040	350	HDBKB-60-040	420	HDBKB-90-040	530
50	HDBKB-30-050	435	HDBKB-60-050	520	HDBKB-90-050	635
65	HDBKB-30-065	540	HDBKB-60-065	625	HDBKB-90-065	750
80	HDBKB-30-080	710	HDBKB-60-080	870	HDBKB-90-080	990
100	HDBKB-30-100	955	HDBKB-60-100	1150	HDBKB-90-100	1350
125	HDBKB-30-125	1450	HDBKB-60-125	1745	HDBKB-90-125	1955
150	HDBKB-30-150	1655	HDBKB-60-150	2000	HDBKB-90-150	2285
200	HDBKB-30-200	2515	HDBKB-60-200	3010	HDBKB-90-200	3405
250	HDBKB-30-250	3485	HDBKB-60-250	4085	HDBKB-90-250	4670

LİMİTROTLU DİLATASYON KOMPANSATÖRÜ

FLANŞLI



- Körük** : AISI 304 Paslanmaz çelik (standart), AISI 316 veya 321 (opsiyon)
Ara boru : St37.2 Karbon çelik (standart), paslanmaz çelik (opsiyon)
Limitrot : St37.2 Karbon çelik (standart)
Flanş : St37.2 Karbon çelik (standart), paslanmaz çelik (opsiyon)
Bağlantı : Sabit Flanş x Sabit Flanş
Basınç : PN16 (standart), PN2,5 ... PN64 (opsiyon)
Sıcaklık : -80 / +427 °C (standart), -80 / +1100 °C (opsiyon)



(-25;+25mm) YANAL			(-50;+50mm) YANAL		(-75;+75mm) YANAL	
Çap (DN)	Ürün Kodu	TL/Adet	Ürün Kodu	TL/Adet	Ürün Kodu	TL/Adet
25	HLDFL-25-025	435	HLDFL-50-025	460	HLDFL-75-025	500
32	HLDFL-25-032	465	HLDFL-50-032	470	HLDFL-75-032	515
40	HLDFL-25-040	510	HLDFL-50-040	540	HLDFL-75-040	585
50	HLDFL-25-050	625	HLDFL-50-050	665	HLDFL-75-050	735
65	HLDFL-25-065	775	HLDFL-50-065	815	HLDFL-75-065	890
80	HLDFL-25-080	975	HLDFL-50-080	1020	HLDFL-75-080	1115
100	HLDFL-25-100	1190	HLDFL-50-100	1245	HLDFL-75-100	1370
125	HLDFL-25-125	1680	HLDFL-50-125	1770	HLDFL-75-125	1945
150	HLDFL-25-150	1945	HLDFL-50-150	2045	HLDFL-75-150	2255
200	HLDFL-25-200	3110	HLDFL-50-200	3265	HLDFL-75-200	3570
250	HLDFL-25-250	5670	HLDFL-50-250	5960	HLDFL-75-250	6555

* Eksenel Hareket : 30mm (DN25-50) ; 60mm (DN65-250)

LİMİTROTLU DİLATASYON KOMPANSATÖRÜ

KAYNAK BOYUNLU

- Körük** : AISI 304 Paslanmaz çelik (standart), AISI 316 veya 321 (opsiyon)
Ara boru : St37.2 Karbon çelik (standart), paslanmaz çelik (opsiyon)
Bağlantı : Kaynak Boyunlu x Kaynak Boyunlu
Basınç : PN16 (standart), PN2,5 ... PN64 (opsiyon)
Sıcaklık : -80 / +427 °C (standart), -80 / +1100 °C (opsiyon)



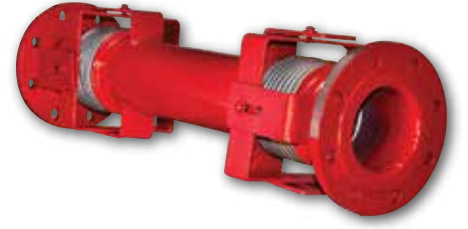
(-25;+25mm) YANAL			(-50;+50mm) YANAL		(-75;+75mm) YANAL	
Çap (DN)	Ürün Kodu	TL/Adet	Ürün Kodu	TL/Adet	Ürün Kodu	TL/Adet
25	HLDKB-25-025	245	HLDKB-50-025	255	HLDKB-75-025	285
32	HLDKB-25-032	280	HLDKB-50-032	290	HLDKB-75-032	325
40	HLDKB-25-040	315	HLDKB-50-040	340	HLDKB-75-040	370
50	HLDKB-25-050	400	HLDKB-50-050	410	HLDKB-75-050	455
65	HLDKB-25-065	495	HLDKB-50-065	510	HLDKB-75-065	570
80	HLDKB-25-080	640	HLDKB-50-080	670	HLDKB-75-080	740
100	HLDKB-25-100	850	HLDKB-50-100	970	HLDKB-75-100	1065
125	HLDKB-25-125	1270	HLDKB-50-125	1450	HLDKB-75-125	1595
150	HLDKB-25-150	1450	HLDKB-50-150	1650	HLDKB-75-150	1815
200	HLDKB-25-200	2490	HLDKB-50-200	2820	HLDKB-75-200	3090
250	HLDKB-25-250	4055	HLDKB-50-250	4640	HLDKB-75-250	5080

* Eksenel Hareket : 30mm (DN25-50) ; 60mm (DN65-250)

MAFSALLI DEPREM KOMPANSATÖRÜ

FLANŞLI

- Körük** : AISI 304 Paslanmaz çelik (standart), AISI 316 veya 321 (opsiyon)
Ara boru : St37.2 Karbon çelik (standart), paslanmaz çelik (opsiyon)
Flanş : St37.2 Karbon çelik (standart), paslanmaz çelik (opsiyon)
Bağlantı : Sabit Flanş x Sabit Flanş
Basınç : PN16 (standart), PN2,5 ... PN64 (opsiyon)
Sıcaklık : -80 / +427 °C (standart), -80 / +1100 °C (opsiyon)



(-50;+50mm) Eksenel (-50;+50mm) Yanal (-50;+50mm) Açısal			(-50;+50mm) Eksenel (-75;+75mm) Yanal (-75;+75mm) Açısal			(-50;+50mm) Eksenel (-100;+100mm) Yanal (-100;+100mm) Açısal			(-50;+50mm) Eksenel (-150;+150mm) Yanal (-150;+150mm) Açısal		
Çap (DN)	Ürün Kodu	TL/Adet	Ürün Kodu	TL/Adet	Ürün Kodu	TL/Adet	Ürün Kodu	TL/Adet			
25	HMDFL-50-025	840	HMDFL-100-025	890	HMDFL-150-025	930	HMDFL-200-025	980			
32	HMDFL-50-032	850	HMDFL-100-032	900	HMDFL-150-032	940	HMDFL-200-032	990			
40	HMDFL-50-040	915	HMDFL-100-040	960	HMDFL-150-040	1010	HMDFL-200-040	1060			
50	HMDFL-50-050	1035	HMDFL-100-050	1085	HMDFL-150-050	1140	HMDFL-200-050	1205			
65	HMDFL-50-065	1315	HMDFL-100-065	1380	HMDFL-150-065	1450	HMDFL-200-065	1520			
80	HMDFL-50-080	1530	HMDFL-100-080	1610	HMDFL-150-080	1690	HMDFL-200-080	1775			
100	HMDFL-50-100	2050	HMDFL-100-100	2155	HMDFL-150-100	2260	HMDFL-200-100	2980			
125	HMDFL-50-125	2600	HMDFL-100-125	2730	HMDFL-150-125	2870	HMDFL-200-125	3020			
150	HMDFL-50-150	3280	HMDFL-100-150	3445	HMDFL-150-150	3620	HMDFL-200-150	3810			
200	HMDFL-50-200	4580	HMDFL-100-200	4810	HMDFL-150-200	5050	HMDFL-200-200	5310			
250	HMDFL-50-250	7600	HMDFL-100-250	7985	HMDFL-150-250	8390	HMDFL-200-250	8830			

MAFSALLI DEPREM KOMPANSATÖRÜ

KAYNAK BOYUNLU

- Körük** : AISI 304 Paslanmaz çelik (standart), AISI 316 veya 321 (opsiyon)
Ara boru : St37.2 Karbon çelik (standart), paslanmaz çelik (opsiyon)
Bağlantı : Kaynak Boyunlu x Kaynak Boyunlu
Basınç : PN16 (standart), PN2,5 ... PN64 (opsiyon)
Sıcaklık : -80 / +427 °C (standart), -80 / +1100 °C (opsiyon)



(-50;+50mm) Eksenel (-50;+50mm) Yanal (-50;+50mm) Açısal			(-50;+50mm) Eksenel (-75;+75mm) Yanal (-75;+75mm) Açısal			(-50;+50mm) Eksenel (-100;+100mm) Yanal (-100;+100mm) Açısal			(-50;+50mm) Eksenel (-150;+150mm) Yanal (-150;+150mm) Açısal		
Çap (DN)	Ürün Kodu	TL/Adet	Ürün Kodu	TL/Adet	Ürün Kodu	TL/Adet	Ürün Kodu	TL/Adet			
25	HMDKB-50-025	815	HMDKB-100-025	855	HMDKB-150-025	900	HMDKB-200-025	945			
32	HMDKB-50-032	825	HMDKB-100-032	865	HMDKB-150-032	910	HMDKB-200-032	955			
40	HMDKB-50-040	860	HMDKB-100-040	905	HMDKB-150-040	950	HMDKB-200-040	1000			
50	HMDKB-50-050	925	HMDKB-100-050	970	HMDKB-150-050	1020	HMDKB-200-050	1070			
65	HMDKB-50-065	1135	HMDKB-100-065	1190	HMDKB-150-065	1250	HMDKB-200-065	1315			
80	HMDKB-50-080	1310	HMDKB-100-080	1375	HMDKB-150-080	1445	HMDKB-200-080	1520			
100	HMDKB-50-100	1870	HMDKB-100-100	1965	HMDKB-150-100	2065	HMDKB-200-100	2170			
125	HMDKB-50-125	2330	HMDKB-100-125	2450	HMDKB-150-125	2575	HMDKB-200-125	2705			
150	HMDKB-50-150	2955	HMDKB-100-150	3105	HMDKB-150-150	3260	HMDKB-200-150	3425			
200	HMDKB-50-200	4150	HMDKB-100-200	4360	HMDKB-150-200	4575	HMDKB-200-200	4805			
250	HMDKB-50-250	6120	HMDKB-100-250	6425	HMDKB-150-250	6745	HMDKB-200-250	7080			

ÖRGÜLÜ ESNEK METAL HORTUM FLANŞLI - RAKORLU - NİPEL

- Körük** : AISI 316 L Paslanmaz çelik
Örgü Malzemesi : AISI 304 Paslanmaz çelik
Flanş : St37.2 Karbon çelik (standart), AISI 304 veya 316 (opsiyon)
Rakor : St37.2 Karbon çelik (standart), AISI 304 veya 316 (opsiyon)
Nipel : St37.2 Karbon çelik (standart), AISI 304 veya 316 (opsiyon)
Basınç : PN16 (standart)
Sıcaklık : +427 °C (düşük basınçta)



ÖRGÜLÜ HORTUM

Çap (DN)	USD/Metre	Çelik Flanşlı	Pasl. Flanşlı	Çelik Rakor	Pasl. Rakor	Çelik Nipel	Pasl. Nipel
15							
20							
25							
32							
40							
50	Fiyat Sorunuz	Fiyat Sorunuz	Fiyat Sorunuz	Fiyat Sorunuz	Fiyat Sorunuz	Fiyat Sorunuz	Fiyat Sorunuz
65							
80							
100							
125							
150							
200							

YANGIN SPRİNKLER HORTUM VE BAĞLANTI SETİ

- Hortum** : AISI 316 L Paslanmaz çelik DN20
Örgü Malzemesi : AISI 304 Paslanmaz çelik
Sprinkler Ucu : St37.2 Karbon çelik (standart), AISI 304 veya 316 (opsiyon) 1"
Nipel : St37.2 Karbon çelik (standart), AISI 304 veya 316 (opsiyon) 1/2"
Basınç : PN16 (standart)
Sıcaklık : +100 °C
Bağlantı Seti : Galveniz Kaplı DKP sac 750 mm



SPRİNKLER HORTUM SET

Çap (DN)	Ürün Kodu	USD/Adet
500	HSH-500	Fiyat Sorunuz
700	HSH-700	
1000	HSH-1000	

FANCOIL HORTUMU ÖRGÜSÜZ İZOLESİZ

RAKOR-NİPEL

Hortum : Paslanmaz Çelik Örgüsüz

Rakor : St37.2 Karbon Çelik (Standart), AISI304 veya AISI 316 opsiyonel)

Nipel : St37.2 Karbon Çelik (Standart), AISI304 veya AISI 316 opsiyonel)

Basınç : PN16



1/2" Rakor x 1/2" Nipel			3/4" Rakor x 3/4" Nipel			1" Rakor x 1" Nipel		
Boy (mm)	Ürün Kodu	TL/Adet	Boy (mm)	Ürün Kodu	TL/Adet	Boy (mm)	Ürün Kodu	TL/Adet
300	HFSZ-1515-300	Fiyat Sorunuz	300	HFSZ-2020-300	Fiyat Sorunuz	300	HFSZ-2525-300	Fiyat Sorunuz
400	HFSZ-1515-400							
500	HFSZ-1515-500							
600	HFSZ-1515-600							
800	HFSZ-1515-800							
300	HFSZ-2020-300	Fiyat Sorunuz	300	HFSZ-2020-300	Fiyat Sorunuz	300	HFSZ-2525-300	Fiyat Sorunuz
400	HFSZ-2020-400							
500	HFSZ-2020-500							
600	HFSZ-2020-600							
800	HFSZ-2020-800							
300	HFSZ-2525-300	Fiyat Sorunuz	300	HFSZ-2525-300	Fiyat Sorunuz	300	HFSZ-2525-300	Fiyat Sorunuz
400	HFSZ-2525-400							
500	HFSZ-2525-500							
600	HFSZ-2525-600							
800	HFSZ-2525-800							

FANCOIL HORTUMU ÖRGÜSÜZ İZOLELİ

RAKOR-NİPEL

Hortum : Paslanmaz Çelik Örgüsüz

Rakor : St37.2 Karbon Çelik (Standart), AISI304 veya AISI 316 opsiyonel)

Nipel : St37.2 Karbon Çelik (Standart), AISI304 veya AISI 316 opsiyonel)

İzole : Kauçuk

Basınç : PN16



1/2" Rakor x 1/2" Nipel			3/4" Rakor x 3/4" Nipel			1" Rakor x 1" Nipel		
Boy (mm)	Ürün Kodu	TL/Adet	Boy (mm)	Ürün Kodu	TL/Adet	Boy (mm)	Ürün Kodu	TL/Adet
300	HFLI-1515-300	Fiyat Sorunuz	300	HFLI-2020-300	Fiyat Sorunuz	300	HFLI-2525-300	Fiyat Sorunuz
400	HFLI-1515-400							
500	HFLI-1515-500							
600	HFLI-1515-600							
800	HFLI-1515-800							
300	HFLI-2020-300	Fiyat Sorunuz	300	HFLI-2020-300	Fiyat Sorunuz	300	HFLI-2525-300	Fiyat Sorunuz
400	HFLI-2020-400							
500	HFLI-2020-500							
600	HFLI-2020-600							
800	HFLI-2020-800							
300	HFLI-2525-300	Fiyat Sorunuz	300	HFLI-2525-300	Fiyat Sorunuz	300	HFLI-2525-300	Fiyat Sorunuz
400	HFLI-2525-400							
500	HFLI-2525-500							
600	HFLI-2525-600							
800	HFLI-2525-800							

KAUÇUK KOMPANSATÖR

EPDM KAUÇUK

Körük : EPDM

Flanş : Sfero döküm (GGG40.3); St37.2 çelik (opsiyon)

Bağlantı : Döner Flanş x Döner Flanş

Basınç : 10 Bar

Sıcaklık : -10 / 95 °C



Sfero Döküm Flanş (GGG40.3)

Çap (DN)	Ürün Kodu	TL/Adet
32	HKSF-EPDM-032	164
40	HKSF-EPDM-040	182
50	HKSF-EPDM-050	224
65	HKSF-EPDM-065	252
80	HKSF-EPDM-080	299
100	HKSF-EPDM-100	359
125	HKSF-EPDM-125	447
150	HKSF-EPDM-150	546
200	HKSF-EPDM-200	690
250	HKSF-EPDM-250	897
300	HKSF-EPDM-300	1586

St. 37.2 Flanş (Çelik)

Çap (DN)	Ürün Kodu	TL/Adet
32	HKCF-EPDM-032	Fiyat Sorunuz
40	HKCF-EPDM-040	
50	HKCF-EPDM-050	
65	HKCF-EPDM-065	
80	HKCF-EPDM-080	
100	HKCF-EPDM-100	
125	HKCF-EPDM-125	
150	HKCF-EPDM-150	
200	HKCF-EPDM-200	
250	HKCF-EPDM-250	
300	HKCF-EPDM-300	
350	HKCF-EPDM-350	
400	HKCF-EPDM-400	
450	HKCF-EPDM-450	

KAUÇUK KOMPANSATÖR

NBR KAUÇUK

Körük : NBR

Flanş : Sfero Döküm (GGG40.3); St37.2 çelik; polyemit (opsiyon)

Bağlantı : Döner Flanş x Döner Flanş

Basınç : 10 Bar

Sıcaklık : -10 / 95 °C



Sfero Döküm Flanş (GGG40.3)

Çap (DN)	Ürün Kodu	TL/Adet
32	HKSF-NBR-032	196
40	HKSF-NBR-040	218
50	HKSF-NBR-050	268
65	HKSF-NBR-065	303
80	HKSF-NBR-080	358
100	HKSF-NBR-100	430
125	HKSF-NBR-125	537
150	HKSF-NBR-150	655
200	HKSF-NBR-200	826
250	HKSF-NBR-250	1076
300	HKSF-NBR-300	1095

St. 37.2 Flanş (Çelik)

Çap (DN)	Ürün Kodu	TL/Adet
32	HKCF-NBR-032	Fiyat Sorunuz
40	HKCF-NBR-040	
50	HKCF-NBR-050	
65	HKCF-NBR-065	
80	HKCF-NBR-080	
100	HKCF-NBR-100	
125	HKCF-NBR-125	
150	HKCF-NBR-150	
200	HKCF-NBR-200	
250	HKCF-NBR-250	
300	HKCF-NBR-300	

KAUÇUK KOMPANSATÖR

DİŞLİ

- Körük** : EPDM
Bağlantı : Dişli (Dökme demir)
Basınç : 10 Bar
Sıcaklık : -10 / 95 °C



DİŞLİ

Çap (DN)	Ürün Kodu	USD/Adet
20	HKSF-EPDM-020	24 \$
25	HKSF-EPDM-025	26 \$
32	HKSF-EPDM-032	30 \$
40	HKSF-EPDM-040	36 \$
50	HKSF-EPDM-050	46 \$
65	HKSF-EPDM-065	84 \$
80	HKSF-EPDM-080	112 \$

PİRİNÇ DİSCO ÇEKVALF

WAFER

- Gövde Malzemesi** : Dövme Pirinç MS - 58
Klape : Paslanmaz çelik
Yay : Paslanmaz çelik
Bağlantı : Wafer
Çalışma Basıncı : 16 Bar
Çalışma Sıcaklığı : 250 °C



Çap (DN)	Ürün Kodu	TL/Adet
15	HPDC-015	Fiyat Sorunuz
20	HPDC-020	
25	HPDC-025	
32	HPDC-032	
40	HPDC-040	
50	HPDC-050	
65	HPDC-065	
80	HPDC-080	
100	HPDC-100	

Y TİPİ PİSLİK TUTUCU

FLANŞLI

- Gövde Malzemesi** : St37.2 Karbon çelik (standart)
Flanş : St37.2 Karbon çelik (standart)
Bağlantı : Flanşlı
Filtre : Paslanmaz
Çalışma Basıncı : 10 Bar
Çalışma Sıcaklığı : 120 °C
Boyutlar : DIN3202-F1



Çap (DN)	Ürün Kodu	TL/Adet
400	HPT-400	Fiyat Sorunuz
500	HPT-500	
600	HPT-600	
700	HPT-700	
800	HPT-800	
900	HPT-900	
1000	HPT-1000	

TORTU PİSLİK AYIRICI

FLANŞLI

TSEK



- Gövde Malzemesi** : St37.2 Karbon çelik (standart),
Paslanmaz çelik (opsiyon)
- Filtre** : AISI 304 Paslanmaz çelik (standart),
AISI 316 (opsiyon)
- Flanş** : St37.2 Karbon çelik (standart),
Paslanmaz çelik (opsiyon)
- Bağlantı** : Flanşlı
- Çalışma Basıncı** : 10-16 Bar
- Çalışma Sıcaklığı** : 120 °C

Çap (DN)	Ürün Kodu	TL/Adet
50	HTAFL-050	550
65	HTAFL-065	760
80	HTAFL-080	975
100	HTAFL-100	1352
125	HTAFL-125	1938
150	HTAFL-150	2224
200	HTAFL-200	4565
250	HTAFL-250	6943
300	HTAFL-300	8745



TORTU PİSLİK AYIRICI

KAYNAK BOYUNLU

TSEK



- Gövde Malzemesi** : St37.2 Karbon çelik (standart),
Paslanmaz çelik (opsiyon)
- Filtre** : AISI 304 Paslanmaz çelik (standart),
AISI 316 (opsiyon)
- Giriş-Çıkış Borusu**: St37.2 Karbon çelik (standart),
Paslanmaz çelik (opsiyon)
- Bağlantı** : Kaynak Boyunlu
- Çalışma Basıncı** : 10-16 Bar
- Çalışma Sıcaklığı** : 120 °C

Çap (DN)	Ürün Kodu	TL/Adet
25	HTAKB-025	250
32	HTAKB-032	260
40	HTAKB-040	330
50	HTAKB-050	435
65	HTAKB-065	522
80	HTAKB-080	757
100	HTAKB-100	1075
125	HTAKB-125	1610
150	HTAKB-150	1758
200	HTAKB-200	3550
250	HTAKB-250	4605
300	HTAKB-300	5790



TORTU PİSLİK AYIRICI

DİŞLİ

TSEK



- Gövde Malzemesi** : St37.2 Karbon çelik (standart),
Paslanmaz çelik (opsiyon)
- Filtre** : AISI 304 Paslanmaz çelik (standart),
AISI 316 (opsiyon)
- Giriş-Çıkış Borusu**: St37.2 Karbon çelik (standart),
Paslanmaz çelik (opsiyon)
- Bağlantı** : Dişli
- Çalışma Basıncı** : 10-16 Bar
- Çalışma Sıcaklığı** : 120 °C

Çap (DN)	Ürün Kodu	TL/Adet
25	HTADS-025	250
32	HTADS-032	260
40	HTADS-040	330
50	HTADS-050	435
65	HTADS-065	522



HAVA AYIRICI

FLANŞLI

TSEK CE

- Gövde Malzemesi** : St37.2 Karbon çelik (standart),
Paslanmaz çelik (opsiyon)
- Filtre** : AISI 316 (standart),
- Flanş** : St37.2 Karbon çelik (standart),
Paslanmaz çelik (opsiyon)
- Bağlantı** : Flanşlı
- Çalışma Basıncı** : 10-16 Bar
- Çalışma Sıcaklığı** : 120 °C
- Hava Atıcı** : Flamco (veya muadili)

Çap (DN)	Ürün Kodu	TL/Adet
50	HHAFI-050	655
65	HHAFI-065	880
80	HHAFI-080	1120
100	HHAFI-100	1550
125	HHAFI-125	2220
150	HHAFI-150	2550
200	HHAFI-200	5300
250	HHAFI-250	7910
300	HHAFI-300	10080



HAVA AYIRICI

KAYNAK BOYUNLU

TSEK CE

- Gövde Malzemesi** : St37.2 Karbon çelik (standart),
Paslanmaz çelik (opsiyon)
- Filtre** : AISI 316 (standart),
- Giriş-Çıkış Borusu**: St37.2 Karbon çelik (standart),
Paslanmaz çelik (opsiyon)
- Bağlantı** : Kaynak Boyunlu
- Çalışma Basıncı** : 10-16 Bar
- Çalışma Sıcaklığı** : 120 °C
- Hava Atıcı** : Flamco (veya muadili)

Çap (DN)	Ürün Kodu	TL/Adet
25	HHAKB-025	385
32	HHAKB-032	395
40	HHAKB-040	465
50	HHAKB-050	500
65	HHAKB-065	610
80	HHAKB-080	915
100	HHAKB-100	1235
125	HHAKB-125	1830
150	HHAKB-150	2000
200	HHAKB-200	3865
250	HHAKB-250	5273
300	HHAKB-300	6615



HAVA AYIRICI

DİŞLİ

TSEK CE

- Gövde Malzemesi** : St37.2 Karbon çelik (standart),
Paslanmaz çelik (opsiyon)
- Filtre** : AISI 316 (standart),
- Giriş-Çıkış Borusu**: St37.2 Karbon çelik (standart),
Paslanmaz çelik (opsiyon)
- Bağlantı** : Dişli
- Çalışma Basıncı** : 10-16 Bar
- Çalışma Sıcaklığı** : 120 °C
- Hava Atıcı** : Flamco (veya muadili)

Çap (DN)	Ürün Kodu	TL/Adet
25	HHADS-025	385
32	HHADS-032	395
40	HHADS-040	465
50	HHADS-050	500
65	HHADS-065	610



TORTU - HAVA AYIRICI (Akuple)

FLANŞLI

TSEK CE

Gövde Malzemesi : St37.2 Karbon çelik (standart),
Paslanmaz çelik (opsiyon)

Filtre : AISI 316 (standart),

Flanş : St37.2 Karbon çelik (standart),
Paslanmaz çelik (opsiyon)

Bağlantı : Flanşlı

Çalışma Basıncı : 10-16 Bar

Çalışma Sıcaklığı : 120 °C

Hava Atıcı : Flamco

Çap (DN)	Ürün Kodu	TL/Adet
50	HTHAFL-050	780
65	HTHAFL-065	1030
80	HTHAFL-080	1285
100	HTHAFL-100	1796
125	HTHAFL-125	2570
150	HTHAFL-150	2945
200	HTHAFL-200	6050
250	HTHAFL-250	9080
300	HTHAFL-300	11550



HAVA AYIRICI (Akuple)

KAYNAK BOYUNLU

TSEK CE

Gövde Malzemesi : St37.2 Karbon çelik (standart),
Paslanmaz çelik (opsiyon)

Filtre : AISI 316 (standart),

Giriş-Çıkış Borusu: St37.2 Karbon çelik (standart),
Paslanmaz çelik (opsiyon)

Bağlantı : Kaynak Boyunlu

Çalışma Basıncı : 10-16 Bar

Çalışma Sıcaklığı : 120 °C

Hava Atıcı : Flamco

Çap (DN)	Ürün Kodu	TL/Adet
25	HTHAKB-025	445
32	HTHAKB-032	450
40	HTHAKB-040	543
50	HTHAKB-050	585
65	HTHAKB-065	735
80	HTHAKB-080	1050
100	HTHAKB-100	1420
125	HTHAKB-125	2110
150	HTHAKB-150	2320
200	HTHAKB-200	4450
250	HTHAKB-250	6075
300	HTHAKB-300	7600



TORTU - HAVA AYIRICI (Akuple)

DİŞLİ

TSEK CE

Gövde Malzemesi : St37.2 Karbon çelik (standart),
Paslanmaz çelik (opsiyon)

Filtre : AISI 316 (standart),

Giriş-Çıkış Borusu: St37.2 Karbon çelik (standart),
Paslanmaz çelik (opsiyon)

Bağlantı : Dişli

Çalışma Basıncı : 10-16 Bar

Çalışma Sıcaklığı : 120 °C

Hava Atıcı : Flamco

Çap (DN)	Ürün Kodu	TL/Adet
25	HTHADS-025	445
32	HTHADS-032	450
40	HTHADS-040	543
50	HTHADS-050	585
65	HTHADS-065	735



HAVA TÜPÜ

DİŞLİ



Gövde Malzemesi : St37.2 Karbon çelik
(standart),
Bağlantı : Dişli
Çalışma Basıncı : 4 Bar (standart), 8 Bar
(opsiyon)
Çalışma Sıcaklığı : 120 °C

Ürün Kodu	Hacim (Lt)	Bağl. Çapı	TL/Adet
HHT-03	3	1/2"	75
HHT-05	5	1/2"	110
HHT-10	10	1/2"	130

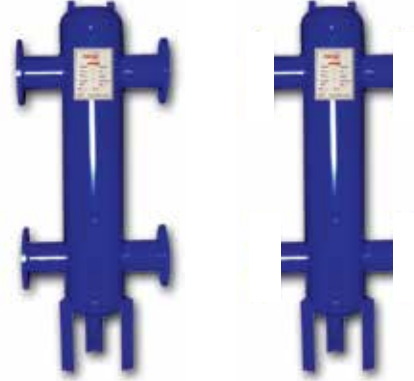


STANDART DENGE KABI

FLANŞLI / KAYNAK BOYUNLU / DİŞLİ



Gövde Malzemesi : St37.2 Karbon çelik (standart), Paslanmaz çelik (opsiyon)
Saptırıcı Levha : St37.2 Karbon çelik (standart), Paslanmaz çelik (opsiyon)
Flanş : St37.2 Karbon çelik (standart), Paslanmaz çelik (opsiyon)
Giriş-Çıkış Borusu: St37.2 Karbon çelik (standart), Paslanmaz çelik (opsiyon)
Bağlantı : Flanşlı ; Kaynak Boyunlu ; Dişli
Çalışma Basıncı : 10-16 Bar
Çalışma Sıcaklığı : 16 Bar'da 120 °C



Çap (DN)	Kw	Debi (m ³ /h)	Yükseklik	Gövde Çapı	FLANŞLI		KAYNAK BOYUNLU	
					Ürün Kodu	TL/Adet	Ürün Kodu	TL/Adet
32	29-54	2,3	377	DN65	HDKFL-032-01	555	HDKKB-032-01	285
40	55-74	3,2	455	DN80	HDKFL-040-01	665	HDKKB-040-01	290
50	75-119	4,2	598	DN100	HDKFL-050-01	810	HDKKB-050-01	440
65	120-160	6,9	688	DN125	HDKFL-065-01	1155	HDKKB-065-01	455
65	161-215	9,2	780	DN150	HDKFL-065-02	1240	HDKKB-065-02	677
80	216-288	12,4	968	DN200	HDKFL-080-01	1635	HDKKB-080-01	1142
100	289-385	16,6	1098	DN200	HDKFL-100-01	1980	HDKKB-100-01	1305
125	386-720	22	1376	DN250	HDKFL-125-01	2640	HDKKB-125-01	1703
150	721-1067	46	1656	DN300	HDKFL-150-01	3550	HDKKB-150-01	2358
150	1068-1650	71	1830	DN350	HDKFL-150-02	4410	HDKKB-150-02	3010
200	1651-2050	88	2045	DN400	HDKFL-200-01	5940	HDKKB-200-01	4080
250	2051-3200	137	2510	DN500	HDKFL-250-01	11300	HDKKB-250-01	7200
300	3201-4620	200	3120	DN600	HDKFL-300-01	20700	HDKKB-300-01	13200

$\Delta T=15-20^{\circ}C$ - Hız 0,1-0,2m/sn kabul edilmiştir. 1 Kw= 860 kcal

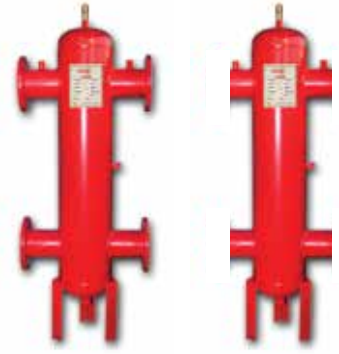


Çap (DN)	Kw	Debi (m ³ /h)	Yükseklik	Gövde Çapı	DİŞLİ	
					Ürün Kodu	TL/Adet
32	29-54	2,3	377	DN65	HDKDS-032-01	290
40	55-74	3,2	455	DN80	HDKDS-040-01	295
50	75-119	4,2	598	DN100	HDKDS-050-01	445
65	120-160	6,9	688	DN125	HDKDS-065-01	460
65	161-215	9,2	780	DN150	HDKDS-065-02	700

$\Delta T=15-20^{\circ}C$ - Hız 0,1-0,2m/sn kabul edilmiştir. 1 Kw= 860 kcal

PAKET DENGELİ KABİ

FLANŞLI / KAYNAK BOYUNLU / DİŞLİ



Gövde Malzemesi : St37.2 Karbon çelik (standart), Paslanmaz çelik (opsiyon)
Filtre : AISI 316 (standart)
Flanş : St37.2 Karbon çelik (standart), Paslanmaz çelik (opsiyon)
Giriş-Çıkış Borusu: St37.2 Karbon çelik (standart), Paslanmaz çelik (opsiyon)
Bağlantı : Flanşlı ; Kaynak Boyunlu ; Dişli
Çalışma Basıncı : 10-16 Bar
Çalışma Sıcaklığı : 16 Bar'da 120 °C
Hava Atıcı : Flamco

Çap (DN)	Kw	Debi (m ³ /h)	Yükseklik	Gövde Çapı	FLANŞLI		KAYNAK BOYUNLU	
					Ürün Kodu	TL/Adet	Ürün Kodu	TL/Adet
32	29-54	2,3	377	DN65		HPDKKB-032-01		
40	55-74	3,2	455	DN80		HPDKKB-040-01	415	
50	75-119	4,2	598	DN100	HPDKFL-050-01	985	HPDKKB-050-01	564
65	120-160	6,9	688	DN125	HPDKFL-065-01	1256	HPDKKB-065-01	790
65	161-215	9,2	780	DN150	HPDKFL-065-02	1484	HPDKKB-065-02	990
80	216-288	12,4	968	DN200	HPDKFL-080-01	2315	HPDKKB-080-01	1170
100	289-385	16,6	1098	DN200	HPDKFL-100-01	2530	HPDKKB-100-01	1965
125	386-720	22	1376	DN250	HPDKFL-125-01	3510	HPDKKB-125-01	2744
150	721-1067	46	1656	DN300	HPDKFL-150-01	4650	HPDKKB-150-01	3910
150	1068-1650	71	1830	DN350	HPDKFL-150-02	5680	HPDKKB-150-02	5020
200	1651-2050	88	2045	DN400	HPDKFL-200-01	7180	HPDKKB-200-01	6320
250	2051-3200	137	2510	DN500	HPDKFL-250-01	15480	HPDKKB-250-01	12500
300	3201-4620	200	3120	DN600	HPDKFL-300-01	25300	HPDKKB-300-01	23800

ΔT=15-20° C - Hız 0,1-0,2m/sn kabul edilmiştir.

Çap (DN)	Kw	Debi (m ³ /h)	Yükseklik	Gövde Çapı	DİŞLİ	
					Ürün Kodu	TL/Adet
32	29-54	2,3	377	DN65	HPDKDS-032-01	420
40	55-74	3,2	455	DN80	HPDKDS-040-01	570
50	75-119	4,2	598	DN100	HPDKDS-050-01	795
65	120-160	6,9	688	DN125	HPDKDS-065-01	995
65	161-215	9,2	780	DN150	HPDKDS-065-02	1175

MANYETİK FİLTRE

DİŞLİ - FLANŞLI

Gövde Malzemesi: Dövme Pirinç MS-58, DN15...DN50
GG25 veya St37.2 DN65...DN150

Bağlantı : Dişli, Flanşlı
Basınç : PN16 (standart)
Sıcaklık : 90 °C (standart)



DİŞLİ		
Çap (DN)	Ürün Kodu	TL/Adet
32	HMFDS-032	Fiyat Sorunuz
40	HMFDS-040	
50	HMFDS-050	

FLANŞLI		
Çap (DN)	Ürün Kodu	TL/Adet
65	HMFFL-065	Fiyat Sorunuz
80	HMFFL-080	
100	HMFFL-100	
125	HMFFL-125	
150	HMFFL-150	

TORTU PİSLİK AYIRICI "ÖZEL ÜRETİM"

FLANŞLI

TSEK CE

- Gövde Malzemesi** : St37.2 Karbon çelik (standart),
Paslanmaz çelik (opsiyon)
- Filtre** : AISI 304 Paslanmaz çelik (standart),
AISI 316 (opsiyon)
- Flanş** : St37.2 Karbon çelik (standart),
Paslanmaz çelik (opsiyon)
- Bağlantı** : Flanşlı
- Çalışma Basıncı** : 10-16 Bar
- Çalışma Sıcaklığı** : 120 °C

Çap (DN)	Ürün Kodu	TL/Adet
40	STAFI-040	382
50	STAFI-050	600
65	STAFI-065	720
80	STAFI-080	924
100	STAFI-100	1050
125	STAFI-125	1320
150	STAFI-150	1500
200	STAFI-200	2520
250	STAFI-250	3840
300	STAFI-300	5040



TORTU PİSLİK AYIRICI "ÖZEL ÜRETİM"

KAYNAK BOYUNLU

TSEK CE

- Gövde Malzemesi** : St37.2 Karbon çelik (standart),
Paslanmaz çelik (opsiyon)
- Filtre** : AISI 304 Paslanmaz çelik (standart),
AISI 316 (opsiyon)
- Giriş-Çıkış Borusu**: St37.2 Karbon çelik (standart),
Paslanmaz çelik (opsiyon)
- Bağlantı** : Kaynak Boyunlu
- Çalışma Basıncı** : 10-16 Bar
- Çalışma Sıcaklığı** : 120 °C

Çap (DN)	Ürün Kodu	TL/Adet
25	STAKB-025	240
32	STAKB-032	264
40	STAKB-040	300
50	STAKB-050	432
65	STAKB-065	594
80	STAKB-080	696
100	STAKB-100	720
125	STAKB-125	1080
150	STAKB-150	1200
200	STAKB-200	1740
250	STAKB-250	2520
300	STAKB-300	3240



TORTU PİSLİK AYIRICI "ÖZEL ÜRETİM"

DİŞLİ

TSEK CE

- Gövde Malzemesi** : St37.2 Karbon çelik (standart),
Paslanmaz çelik (opsiyon)
- Filtre** : AISI 304 Paslanmaz çelik (standart),
AISI 316 (opsiyon)
- Giriş-Çıkış Borusu**: St37.2 Karbon çelik (standart),
Paslanmaz çelik (opsiyon)
- Bağlantı** : Dişli
- Çalışma Basıncı** : 10-16 Bar
- Çalışma Sıcaklığı** : 120 °C

Çap (DN)	Ürün Kodu	TL/Adet
25	STADS-025	240
32	STADS-032	264
40	STADS-040	300
50	STADS-050	432
65	STADS-065	594



HAVA AYIRICI "ÖZEL ÜRETİM"

FLANŞLI

TSEK CE

- Gövde Malzemesi** : St37.2 Karbon çelik (standart),
Paslanmaz çelik (opsiyon)
- Filtre** : AISI 316 (standart),
- Flanş** : St37.2 Karbon çelik (standart),
Paslanmaz çelik (opsiyon)
- Bağlantı** : Flanşlı
- Çalışma Basıncı** : 10-16 Bar
- Çalışma Sıcaklığı** : 120 °C
- Hava Atıcı** : Flamco (veya muadili)

Çap (DN)	Ürün Kodu	TL/Adet
40	SHAFL-040	435
50	SHAFL-050	708
65	SHAFL-065	900
80	SHAFL-080	1080
100	SHAFL-100	1224
125	SHAFL-125	1680
150	SHAFL-150	1980
200	SHAFL-200	2820
250	SHAFL-250	4140
300	SHAFL-300	5520



HAVA AYIRICI "ÖZEL ÜRETİM"

KAYNAK BOYUNLU

TSEK CE

- Gövde Malzemesi** : St37.2 Karbon çelik (standart),
Paslanmaz çelik (opsiyon)
- Filtre** : AISI 316 (standart),
- Giriş-Çıkış Borusu**: St37.2 Karbon çelik (standart),
Paslanmaz çelik (opsiyon)
- Bağlantı** : Kaynak Boyunlu
- Çalışma Basıncı** : 10-16 Bar
- Çalışma Sıcaklığı** : 120 °C
- Hava Atıcı** : Flamco (veya muadili)

Çap (DN)	Ürün Kodu	TL/Adet
25	SHAKB-025	282
32	SHAKB-032	294
40	SHAKB-040	384
50	SHAKB-050	642
65	SHAKB-065	792
80	SHAKB-080	900
100	SHAKB-100	948
125	SHAKB-125	1320
150	SHAKB-150	1440
200	SHAKB-200	1980
250	SHAKB-250	2940
300	SHAKB-300	3950



HAVA AYIRICI "ÖZEL ÜRETİM"

DIŞLI

TSEK CE

- Gövde Malzemesi** : St37.2 Karbon çelik (standart),
Paslanmaz çelik (opsiyon)
- Filtre** : AISI 316 (standart),
- Giriş-Çıkış Borusu**: St37.2 Karbon çelik (standart),
Paslanmaz çelik (opsiyon)
- Bağlantı** : Dişli
- Çalışma Basıncı** : 10-16 Bar
- Çalışma Sıcaklığı** : 120 °C
- Hava Atıcı** : Flamco (veya muadili)

Çap (DN)	Ürün Kodu	TL/Adet
25	SHADS-025	282
32	SHADS-032	294
40	SHADS-040	384
50	SHADS-050	642
65	SHADS-065	792



TORTU - HAVA AYIRICI (Akuple) "ÖZEL ÜRETİM"

FLANŞLI

TSEK CE

- Gövde Malzemesi** : St37.2 Karbon çelik (standart),
Paslanmaz çelik (opsiyon)
- Filtre** : AISI 316 (standart),
- Flanş** : St37.2 Karbon çelik (standart),
Paslanmaz çelik (opsiyon)
- Bağlantı** : Flanşlı
- Çalışma Basıncı** : 10-16 Bar
- Çalışma Sıcaklığı** : 120 °C
- Hava Atıcı** : Flamco

Çap (DN)	Ürün Kodu	TL/Adet
50	STHAFL-050	852
65	STHAFL-065	1032
80	STHAFL-080	1320
100	STHAFL-100	1500
125	STHAFL-125	1920
150	STHAFL-150	2100
200	STHAFL-200	3480
250	STHAFL-250	4920
300	STHAFL-300	6300



TORTU - HAVA AYIRICI (Akuple) "ÖZEL ÜRETİM"

KAYNAK BOYUNLU

TSEK CE

- Gövde Malzemesi** : St37.2 Karbon çelik (standart),
Paslanmaz çelik (opsiyon)
- Filtre** : AISI 316 (standart),
- Giriş-Çıkış Borusu**: St37.2 Karbon çelik (standart),
Paslanmaz çelik (opsiyon)
- Bağlantı** : Kaynak Boyunlu
- Çalışma Basıncı** : 10-16 Bar
- Çalışma Sıcaklığı** : 120 °C
- Hava Atıcı** : Flamco

Çap (DN)	Ürün Kodu	TL/Adet
25	STHAKB-025	336
32	STHAKB-032	372
40	STHAKB-040	420
50	STHAKB-050	612
65	STHAKB-065	810
80	STHAKB-080	1038
100	STHAKB-100	1134
125	STHAKB-125	1500
150	STHAKB-150	1560
200	STHAKB-200	2280
250	STHAKB-250	3540
300	STHAKB-300	4740



TORTU - HAVA AYIRICI (Akuple) "ÖZEL ÜRETİM"

DIŞLI

TSEK CE

- Gövde Malzemesi** : St37.2 Karbon çelik (standart),
Paslanmaz çelik (opsiyon)
- Filtre** : AISI 316 (standart),
- Giriş-Çıkış Borusu**: St37.2 Karbon çelik (standart),
Paslanmaz çelik (opsiyon)
- Bağlantı** : Dişli
- Çalışma Basıncı** : 10-16 Bar
- Çalışma Sıcaklığı** : 120 °C
- Hava Atıcı** : Flamco

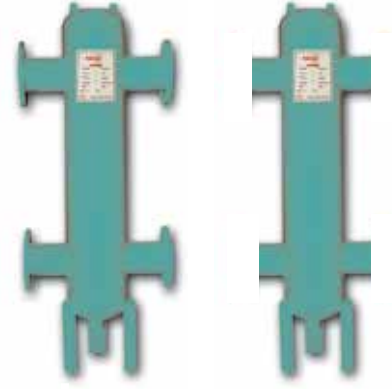
Çap (DN)	Ürün Kodu	TL/Adet
25	STHADS-025	336
32	STHADS-032	372
40	STHADS-040	420
50	STHADS-050	612
65	STHADS-065	810



STANDART DENGE KABI "ÖZEL ÜRETİM"

FLANŞLI / KAYNAK BOYUNLU / DİŞLİ

CE



- Gövde Malzemesi** : St37.2 Karbon çelik (standart), Paslanmaz çelik (opsiyon)
Saptırıcı Levha : St37.2 Karbon çelik (standart), Paslanmaz çelik (opsiyon)
Flanş : St37.2 Karbon çelik (standart), Paslanmaz çelik (opsiyon)
Giriş-Çıkış Borusu: St37.2 Karbon çelik (standart), Paslanmaz çelik (opsiyon)
Bağlantı : Flanşlı ; Kaynak Boyunlu ; Dişli
Çalışma Basıncı : 10-16 Bar
Çalışma Sıcaklığı : 16 Bar'da 120 °C

Çap (DN)	Kw	Debi (m ³ /h)	Gövde Çapı	FLANŞLI		KAYNAK BOYUNLU	
				Ürün Kodu	TL/Adet	Ürün Kodu	TL/Adet
32	29-54	2,3	DN65	SDKFL-032-01	336	SDKKB-032-01	186
40	55-74	3,2	DN80	SDKFL-040-01	354	SDKKB-040-01	252
50	75-119	4,2	DN100	SDKFL-050-01	528	SDKKB-050-01	318
65	120-160	6,9	DN125	SDKFL-065-01	684	SDKKB-065-01	432
65	161-215	9,2	DN150	SDKFL-065-02	732	SDKKB-065-02	528
80	216-288	12,4	DN200	SDKFL-080-01	990	SDKKB-080-01	720
100	289-385	16,6	DN200	SDKFL-100-01	1104	SDKKB-100-01	882
125	386-720	22	DN250	SDKFL-125-01	1650	SDKKB-125-01	1260
150	721-1067	46	DN300	SDKFL-150-01	2160	SDKKB-150-01	1890
150	1068-1650	71	DN350	SDKFL-150-02	2640	SDKKB-150-02	2394
200	1651-2050	88	DN400	SDKFL-200-01	3960	SDKKB-200-01	3360
250	2051-3200	137	DN500	SDKFL-250-01	6720	SDKKB-250-01	5040
300	3201-4620	200	DN600	SDKFL-300-01	10200	SDKKB-300-01	7320

$\Delta T=15-20^{\circ}C$ - Hız 0,1-0,2m/sn kabul edilmiştir. 1 Kw= 860 kcal



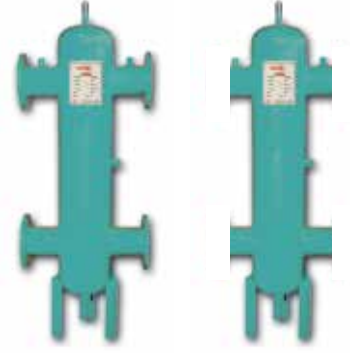
"ÖZEL ÜRETİM"

Çap (DN)	Kw	Debi (m ³ /h)	Yükseklik	Gövde Çapı	DİŞLİ	
					Ürün Kodu	TL/Adet
32	29-54	2,3	377	DN65	SDKDS-032-01	186
40	55-74	3,2	455	DN80	SDKDS-040-01	252
50	75-119	4,2	598	DN100	SDKDS-050-01	318
65	120-160	6,9	688	DN125	SDKDS-065-01	432
65	161-215	9,2	780	DN150	SDKDS-065-02	528

$\Delta T=15-20^{\circ}C$ - Hız 0,1-0,2m/sn kabul edilmiştir. 1 Kw= 860 kcal

PAKET DENGELERİ "ÖZEL ÜRETİM"

FLANŞLI / KAYNAK BOYUNLU / DİŞLİ



Gövde Malzemesi : St37.2 Karbon çelik (standart), Paslanmaz çelik (opsiyon)
Filtre : AISI 316 (standart)
Flanş : St37.2 Karbon çelik (standart), Paslanmaz çelik (opsiyon)
Giriş-Çıkış Borusu: St37.2 Karbon çelik (standart), Paslanmaz çelik (opsiyon)
Bağlantı : Flanşlı ; Kaynak Boyunlu ; Dişli
Çalışma Basıncı : 10-16 Bar
Çalışma Sıcaklığı : 16 Bar'da 120 °C
Hava Atıcı : Flamco

Çap (DN)	Kw	Debi (m ³ /h)	Gövde Çapı	FLANŞLI		KAYNAK BOYUNLU	
				Ürün Kodu	TL/Adet	Ürün Kodu	TL/Adet
32	29-54	2,3	DN65			SPDKKB-032-01	570
40	55-74	3,2	DN80			SPDKKB-040-01	654
50	75-119	4,2	DN100	SPDKFL-050-01	1224	SPDKKB-050-01	960
65	120-160	6,9	DN125	SPDKFL-065-01	1380	SPDKKB-065-01	1230
65	161-215	9,2	DN150	SPDKFL-065-02	1800	SPDKKB-065-02	1296
80	216-288	12,4	DN200	SPDKFL-080-01	1920	SPDKKB-080-01	1560
100	289-385	16,6	DN200	SPDKFL-100-01	2160	SPDKKB-100-01	1680
125	386-720	22	DN250	SPDKFL-125-01	2880	SPDKKB-125-01	2520
150	721-1067	46	DN300	SPDKFL-150-01	3360	SPDKKB-150-01	2760
150	1068-1650	71	DN350	SPDKFL-150-02	4080	SPDKKB-150-02	3360
200	1651-2050	88	DN400	SPDKFL-200-01	5520	SPDKKB-200-01	4320
250	2051-3200	137	DN500	SPDKFL-250-01	7680	SPDKKB-250-01	6960
300	3201-4620	200	DN600	SPDKFL-300-01	11520	SPDKKB-300-01	8640

$\Delta T=15-20^{\circ}C$ - Hız 0,1-0,2m/sn kabul edilmiştir.

Çap (DN)	Kw	Debi (m ³ /h)	Yükseklik	Gövde Çapı	DİŞLİ	
					Ürün Kodu	TL/Adet
32	29-54	2,3	377	DN65	SPDKDS-032-01	570
40	55-74	3,2	455	DN80	SPDKDS-040-01	654
50	75-119	4,2	598	DN100	SPDKDS-050-01	960
65	120-160	6,9	688	DN125	SPDKDS-065-01	1230
65	161-215	9,2	780	DN150	SPDKDS-065-02	1296

BUHAR SEPERATÖRÜ

FLANŞLI / KAYNAK BOYUNLU / DIŞLI PN 16

TSEK

- Gövde Malzemesi** : St37.2 Karbon çelik (standart),
Paslanmaz çelik (opsiyon)
- Filtre** : AISI 316 (standart),
- Flanş** : St37.2 Karbon çelik (standart),
Paslanmaz çelik (opsiyon)
- Bağlantı** : Flanşlı ; Dişli ; Kaynak Boyunlu
- Çalışma Basıncı** : 16 Bar ; Flanş Basıncı : PN16
- Çalışma Sıcaklığı** : 16 Bar'da 120 °C ; 10 Bar'da 300 °C



FLANŞLI

Çap (DN)	Ürün Kodu	TL/Adet
15	HBAFL-16-015	675
20	HBAFL-16-020	920
25	HBAFL-16-025	970
32	HBAFL-16-032	1328
40	HBAFL-16-040	1620
50	HBAFL-16-050	1740
65	HBAFL-16-065	2600
80	HBAFL-16-080	3550
100	HBAFL-16-100	4660
125	HBAFL-16-125	6455
150	HBAFL-16-150	8610
200	HBAFL-16-200	13150

DIŞLI / KAYNAK BOYUNLU

Çap (DN)	Ürün Kodu	TL/Adet
15	HBADS-16-015	550
20	HBADS-16-020	770
25	HBADS-16-025	785
32	HBADS-16-032	1110
40	HBADS-16-040	1390
50	HBADS-16-050	1450

BUHAR SEPERATÖRÜ

FLANŞLI / KAYNAK BOYUNLU / PN 40

TSEK

- Gövde Malzemesi** : St37.2 Karbon çelik (standart),
Paslanmaz çelik (opsiyon)
- Filtre** : AISI 316 (standart),
- Flanş** : St37.2 Karbon çelik (standart),
Paslanmaz çelik (opsiyon)
- Bağlantı** : Flanşlı ; Kaynak Boyunlu
- Çalışma Basıncı** : 40 Bar ; Flanş Basıncı : PN40
- Çalışma Sıcaklığı** : 40 Bar'da 120 °C ; 20 Bar'da 400 °C



FLANŞLI

Çap (DN)	Ürün Kodu	TL/Adet
15	HBAFL-40-015	1400
20	HBAFL-40-020	1950
25	HBAFL-40-025	1990
32	HBAFL-40-032	2645
40	HBAFL-40-040	3240
50	HBAFL-40-050	3510
65	HBAFL-40-065	5200
80	HBAFL-40-080	7100
100	HBAFL-40-100	9350
125	HBAFL-40-125	12880
150	HBAFL-40-150	17200
200	HBAFL-40-200	26410

KAYNAK BOYUNLU

Çap (DN)	Ürün Kodu	TL/Adet
15	HBADS-40-015	1100
20	HBADS-40-020	1520
25	HBADS-40-025	1575
32	HBADS-40-032	2220
40	HBADS-40-040	2250
50	HBADS-40-050	2900

FLAŞ BUHAR TANKI

FLANŞLI

Gövde Malzemesi	: St37.2 Karbon çelik (standart), paslanmaz çelik (opsiyon)
Bağlantı Borusu	: AISI 304 Paslanmaz çelik (standart), AISI 316 (opsiyon)
Flanş	: St37.2 Karbon çelik (standart), paslanmaz çelik (opsiyon)
Bağlantı	: Flanşlı
Maks. Çalışma Basıncı	: 13 Bar
Çalışma Sıcaklığı	: 200 °C

Gövde Çapı	Ürün Kodu	Yükseklik (mm)	Flaş Buhar kg/h	TL/Adet
168	HFBT-150	1450	220	Fiyat Sorunuz
219	HFBT-200	1550	445	
323	HFBT-300	1600	895	
355	HFBT-350	1600	1100	
406	HFBT-400	1700	1750	
457	HFBT-450	1700	2000	
609	HFBT-600	1700	3100	



KUM SEPERATÖRÜ

FLANŞLI - KAYNAK BOYUNLU

Gövde Malzemesi	: St37.2 Karbon çelik (standart), Paslanmaz çelik (opsiyon)
Flanş	: St37.2 Karbon çelik (standart), Paslanmaz çelik (opsiyon)
Bağlantı	: Flanşlı ; Kaynak Boyunlu
Çalışma Basıncı	: 6-8 Bar
Sıcaklık	: 120 °C

FLANŞLI		
Çap (DN)	Ürün Kodu	TL/Adet
25	HKSFL-025	910
32	HKSFL-032	1285
40	HKSFL-040	1300
50	HKSFL-050	1480
65	HKSFL-065	1635
80	HKSFL-080	2368
100	HKSFL-100	3600
125	HKSFL-125	4010
150	HKSFL-150	6550

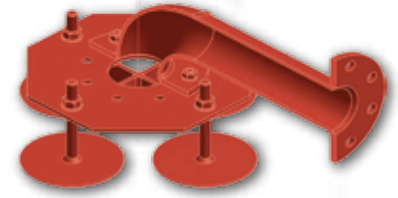
KAYNAK BOYUNLU		
Çap (DN)	Ürün Kodu	TL/Adet
25	HKSKB-025	805
32	HKSKB-032	1170
40	HKSKB-040	1192
50	HKSKB-050	1354
65	HKSKB-065	1475
80	HKSKB-080	2150
100	HKSKB-100	3400
125	HKSKB-125	3750
150	HKSKB-150	6200



VORTEKS PLAKA

FLANŞLI

- Boru Malzemesi** : St37.2 Karbon çelik (standart), Paslanmaz çelik (opsiyon)
- Flanş** : St37.2 Karbon çelik (standart), Paslanmaz çelik (opsiyon)
- Bağlantı** : Flanşlı
- Rot** : St37.2 Karbon çelik (standart), Paslanmaz çelik (opsiyon)
- Plaka** : St37.2 Karbon çelik (standart), Paslanmaz çelik (opsiyon)
- Çalışma Basıncı** : 10 Bar
- Çalışma Sıcaklığı** : 10 Bar'da 120 °C

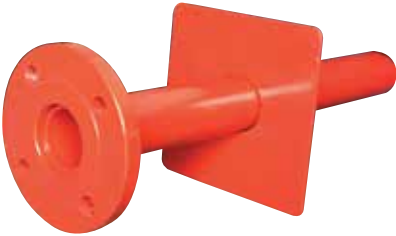


Çap (DN)	Ürün Kodu	TL/Adet
100	HVP-100	Fiyat Sorunuz
125	HVP-125	
150	HVP-150	
200	HVP-200	
250	HVP-250	
300	HVP-300	
350	HVP-350	
400	HVP-400	

DEPO GEÇİŞ PARÇASI

DİŞLİ - FLANŞLI

- Gövde Malzemesi** : St37.2 (Boyalı), Galvaniz (opsiyonel)
- Dişli Parça** : St37.2 (Boyalı), Galvaniz (opsiyonel)



Çap (DN)	Boy (mm)	DİŞLİ		FLANŞLI	
		Ürün Kodu	TL/Adet	Ürün Kodu	TL/Adet
25	450	HDGDS-025-450	Fiyat Sorunuz	HDGFL-025-450	Fiyat Sorunuz
32	450	HDGDS-032-450		HDGFL-032-450	
40	450	HDGDS-040-450		HDGFL-040-450	
50	550	HDGDS-050-550		HDGFL-050-550	
65	550	HDGDS-065-550		HDGFL-065-550	
80	550	HDGDS-080-550		HDGFL-080-550	
100	550			HDGFL-100-550	
125	650			HDGFL-125-650	
150	650			HDGFL-150-650	
200	650			HDGFL-200-650	
250	650		HDGFL-250-650		

NÖTRALİZASYON TANKI

DİŞLİ



- Gövde Malzemesi** : PP veya HDPE
- Bağlantı** : Dişli
- Malzeme** : Kalsiyum karbonat içerir taş



Kapasite	Ürün Kodu	TL/Adet
350	HNT-0350	755
500	HNT-0500	800
750	HNT-0750	1050
1000	HNT-1000	1450
1500	HNT-1500	1750
2000	HNT-2000	2250

BUFFER TANK

FLANŞLI / KAYNAK BOYUNLU



Gövde Malzemesi : St37.2 Karbon çelik (standart), Paslanmaz çelik (opsiyon)

Saptırma Plakası : AISI 304 Paslanmaz çelik (standart), AISI 316 (opsiyon)

Flanş : St37.2 Karbon çelik (standart), Paslanmaz çelik (opsiyon)

Bağlantı : Flanşlı ; Kaynak Boyunlu

Çalışma Basıncı : 6-8 Bar ; Flanş Basıncı : PN16

Çalışma Sıcaklığı : 6 Bar'da 120 °C



Hacim (Lt)	Ürün Kodu	Yapı Grubu	Çap (DN)	TL/Adet
200	HBT-0200	I	DN40	Fiyat Sorunuz
400	HBT-0400	I	DN50	
750	HBT-0750	I	DN80	
1000	HBT-1000	I	DN80	
1250	HBT-1250	II	DN100	
1500	HBT-1500	II	DN100	
2000	HBT-2000	II	DN100	
3000	HBT-3000	II	DN125	
4000	HBT-4000	III	DN150	
5000	HBT-5000	III	DN150	
6000	HBT-6000	III	DN200	

YAĞ AYIRICI

DİŞLİ

Gövde Malzemesi : AISI 304 Paslanmaz çelik (standart), AISI 316 (opsiyon) St 37.2 Opsiyon

Çalışma Basıncı : Atmosfer Basıncı

Çalışma Sıcaklığı : 40 °C



PASLANMAZ

Litre/sn	Ürün Kodu	TL/Adet
0,3	HYAPA-0300	Fiyat Sorunuz
0,5	HYAPA-0500	
0,75	HYAPA-0750	
1	HYAPA-1000	
2	HYAPA-2000	
3	HYAPA-3000	

POLİETİLEN

Litre/sn	Ürün Kodu	TL/Adet
0,3	HYAPO-0300	Fiyat Sorunuz
0,5	HYAPO-0500	
0,75	HYAPO-0750	
1	HYAPO-1000	
2	HYAPO-2000	
3	HYAPO-3000	

STANDART MANYETİK SEVİYE GÖSTERGESİ

BÜYÜK TİP

- Gövde Malzemesi** : AISI304 Paslanmaz Çelik (Standart), AISI 316 (Opsiyon)
Gövde Borusu : AISI304 Paslanmaz Çelik (Standart), AISI 316 (Opsiyon)
60,3X1,5MM
Manyetik Disk : Camelyaf ısıya dayanıklı plastik
Flanş : St37.2 Karbon Çelik (Standart), Paslanmaz Çelik
(Opsiyon)
Bağlantı Flanşı : DN20 Flanşlı
Çalışma Basıncı : 16 Bar
Çalışma Sıcaklığı : 16 Bar'da 120 °C

Boy (mm)	Ürün Kodu	TL/Adet	Boy (mm)	Ürün Kodu	TL/Adet
300	HBMSG-0300	855	1100	HBMSG-1100	Fiyat Sorunuz
400	HBMSG-0400	1040	1200	HBMSG-1200	
500	HBMSG-0500	1115	1300	HBMSG-1300	
600	HBMSG-0600	1200	1400	HBMSG-1400	
700	HBMSG-0700	1315	1500	HBMSG-1500	
800	HBMSG-0800	1415	2000	HBMSG-2000	
900	HBMSG-0900	1500	2500	HBMSG-2500	
1000	HBMSG-1000	1635	3000	HBMSG-3000	



STANDART MANYETİK SEVİYE GÖSTERGESİ

KÜÇÜK TİP

- Gövde Malzemesi** : AISI304 Paslanmaz Çelik (Standart), AISI 316 (Opsiyon)
Gövde Borusu : AISI304 Paslanmaz Çelik (Standart), AISI 316 (Opsiyon) 42X1,5MM
Manyetik Disk : Camelyaf ısıya dayanıklı plastik
Flanş : St37.2 Karbon Çelik (Standart), Paslanmaz Çelik (Opsiyon)
Bağlantı Flanşı : DN20 Flanşlı
Çalışma Basıncı : 16 Bar
Çalışma Sıcaklığı : 16 Bar'da 120 °C

Boy (mm)	Ürün Kodu	TL/Adet	Boy (mm)	Ürün Kodu	TL/Adet
300	HKMSG-0300	Fiyat Sorunuz	1100	HKMSG-1100	Fiyat Sorunuz
400	HKMSG-0400		1200	HKMSG-1200	
500	HKMSG-0500		1300	HKMSG-1300	
600	HKMSG-0600		1400	HKMSG-1400	
700	HKMSG-0700		1500	HKMSG-1500	
800	HKMSG-0800		2000	HKMSG-2000	
900	HKMSG-0900		2500	HKMSG-2500	
1000	HKMSG-1000		3000	HKMSG-3000	





Güzelyalı Mh. Mazi Sk. No: 23 Pendik / İSTANBUL



0 216 306 41 57



info@hidra.com.tr



www.hidra.com.tr



0 216 452 83 89

BUFFER TANK - BUHAR SEPERATÖRLERİ - KUM SEPERATÖRLERİ - AKUPLE DENGİ KABI
FLAŞ BUHAR TANKI - DİSCO ÇEKVALF - KOMPANSATÖR - TORTU AYIRICI - HAVA AYIRICI
DENGİ KABI - MANYETİK FİLTRE - KAÜÇUK KOMPANSATÖR

Fiyat listemizde haber vermeksizin ölçü ve fiyat değışikliđi yapma hakkımız saklıdır.